

GFahren und Benutzer; Windows XP SP2

Im Betriebssystem Windows XP können, aus Gründen der Sicherheit, Benutzerkonten mit eingeschränkten Rechten eingerichtet werden.

Die Standartinstallation von GFahren läuft nur im Administrator-Modus, nicht aber als Nutzer.

Es wird der Zugriff auf die Dateien verwehrt.

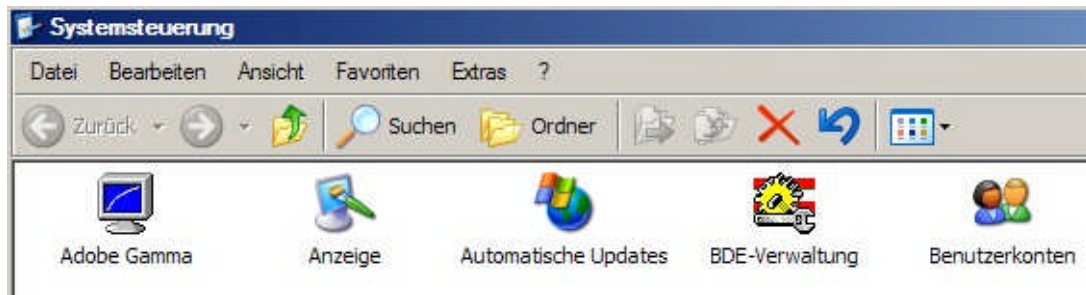
Dieses ist nicht ein Problem der Installation von GFahren, die Herr Bub beeinflussen kann, sondern ein Problem einer fehlenden Pfadeingabe in der Borland BDE.

Das Problem ist wie folgt zu lösen:

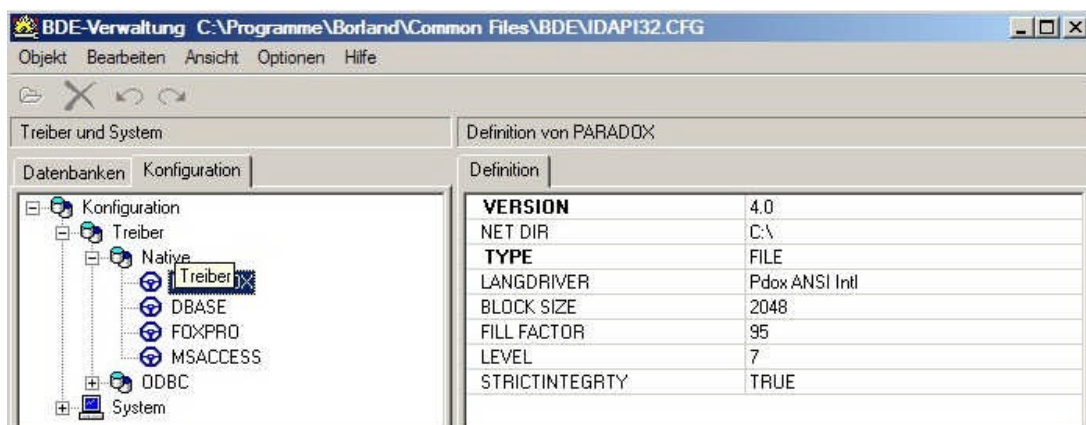
Systemsteuerung aufrufen.



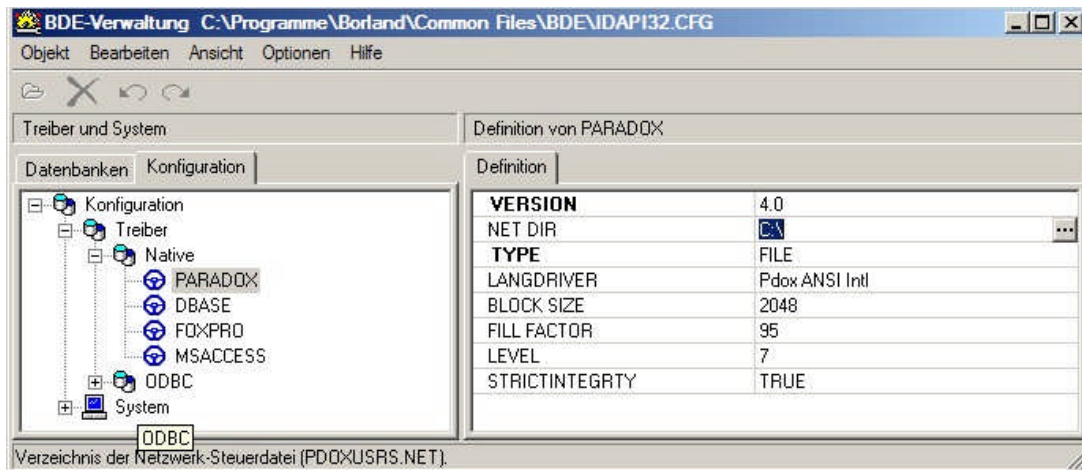
Hier die BDE-Verwaltung aufrufen



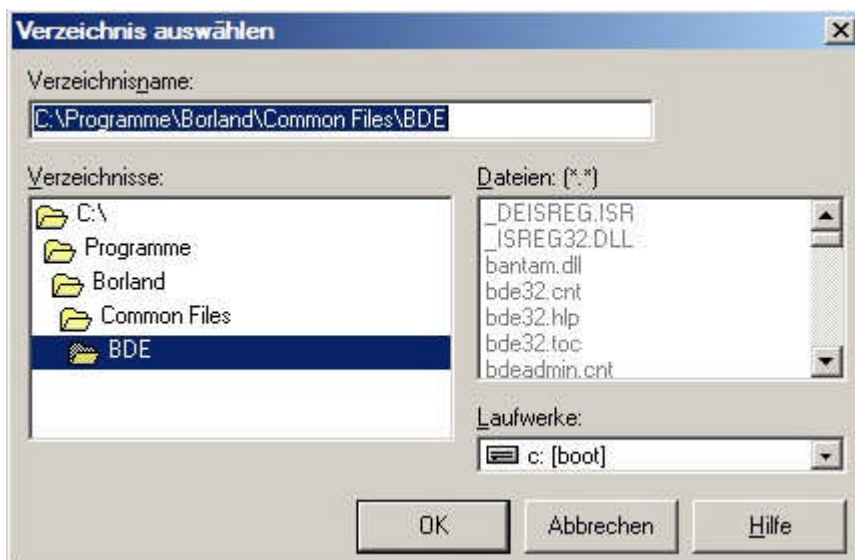
In der BDE Paradox gemäß folgendem Bild aufrufen



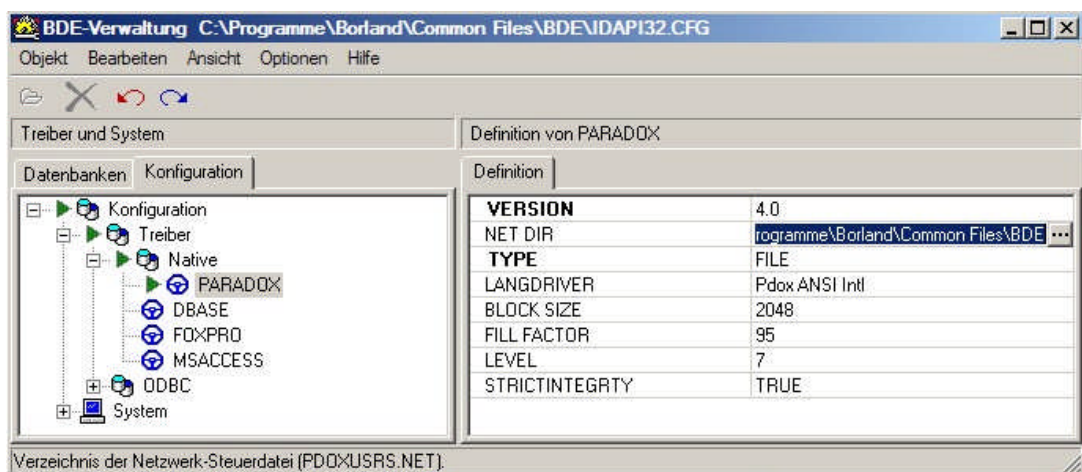
Den Eintrag unter NET DIR üblicherweise C:\ anklicken. Es erscheint rechts ein Feld mit 3 Punkten



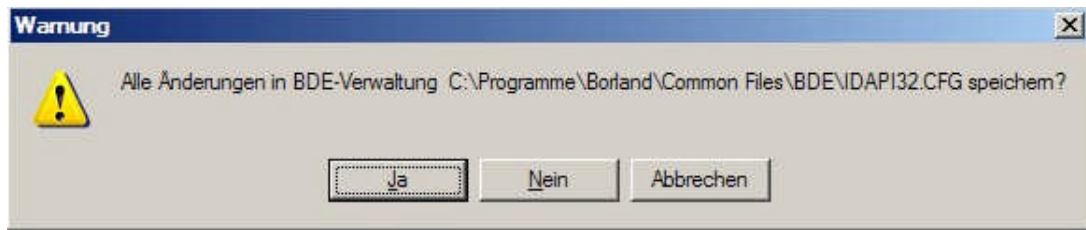
Dieses Feld anklicken. Es erscheint folgendes Fenster.



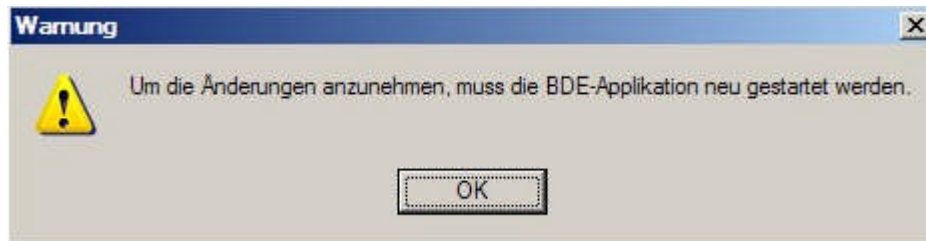
Im rechten Bereich eine beliebige Datei anklicken. Dann OK



Das Fenster schließen. Es kommt folgende Meldung



Mit Ja bestätigen



OK und Rechner neu starten.

Im Benutzermodus ist zu kontrollieren ob da die Pfadangabe auch stimmt und gegebenenfalls auf die gleiche Art zu korrigieren.

Diese Anleitung wurde nach einem Tipp von Peter Lennertz und Olaf Biere erstellt