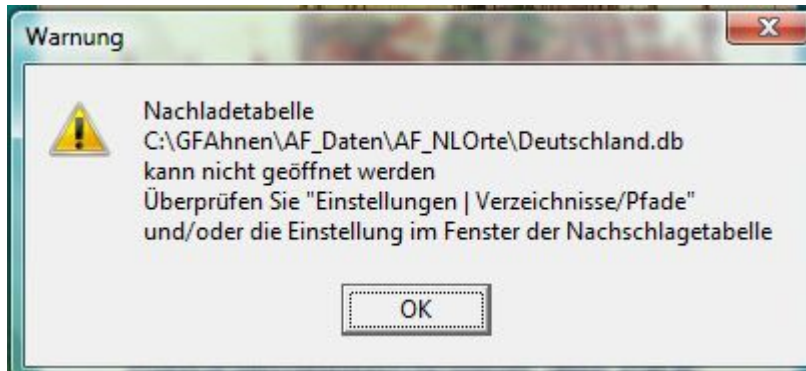


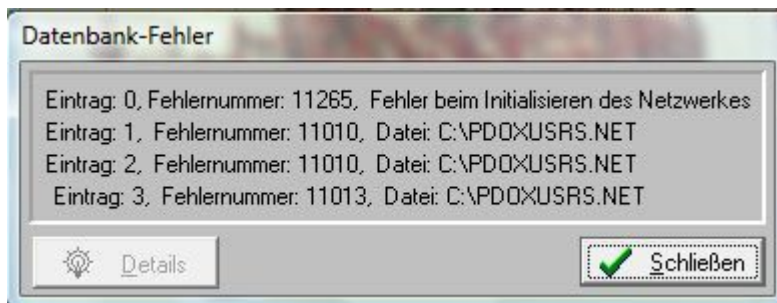
GFAhnen 8.0 Fehlermeldungen der BDE

Ab der Version GFAhnen 8.0 werden erweiterte Fehlermeldungen ausgegeben.

Fehlermeldung beim Start von GFAhnen:



Mit OK bestätigen



Der Fehler 11265 wird beim Start von GFAhnen, wenn der Pfad NET DIR auf ein Verzeichnis zeigt, auf den der Benutzer keine volle Zugriffsrechte hat.

Den Pfad NET DIR gemäß Anleitung ändern

GFAhnen im Modus Nutzer unter Windows XP b.z.w.

Installation von GFAhnen unter Windows Vista

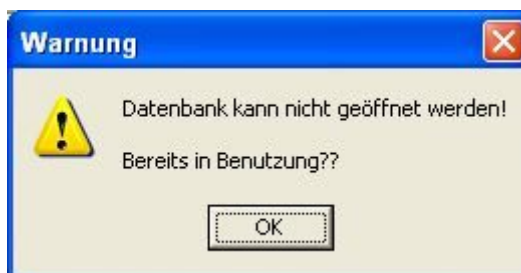
Nach dem Export oder nach manuellen Kopieren der Daten treten nach dem Öffnen des Datenbestandes folgende Meldungen auf.



Mit OK bestätigen

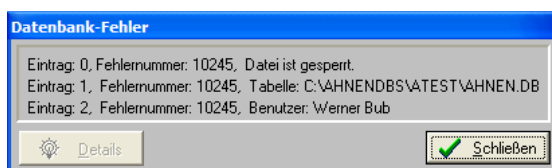


Die Indizes müssen neu erstellt.



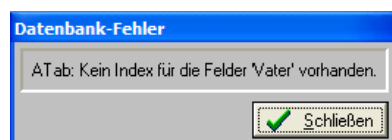
Mit OK bestätigen

Ab der Version 8.0 gibt GFAhnen Fehlermeldungen aus, warum sich die Datenbank nicht öffnen lässt.

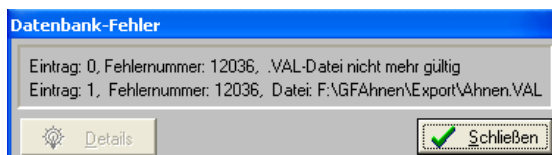


Dies tritt beim Mehrfachstart von GFAhnen auf. Wegklicken und eine andere Datenbank öffnen. Sie können nicht von zwei oder mehreren aktiven GFAhnen-Programmen aus auf dieselbe Datenbank zugreifen. Dies wäre Mehrnutzer-Betrieb, den GFAhnen nicht unterstützt.

Wenn diese Meldung sonst auftreten sollte: GFAhnen schließen und Rechner neu starten.



Wenn ein Index-Fehler gemeldet wird: Menüpunkt 'Dienste - Indizes neu erstellen' ausführen.



Die .VAL-Dateien werden zur Verwaltung im Mehrnutzermodus genutzt. Die Dateien enthalten Informationen über Pflichtfelder. Um einen Datenbestand wieder lesbar zu machen, können Sie die ungültige .VAL-Datei in ihrem Datenbank-Verzeichnis löschen um die Datei wieder lesbar zu machen.

Es ist zwingend erforderlich, dass die VAL-Dateien neu erstellt werden, da sonst weitere Probleme auftreten

Abhilfe: Den Datenbestand komplett in einen neuen Datenbestand importieren. Siehe Reparaturanleitung.